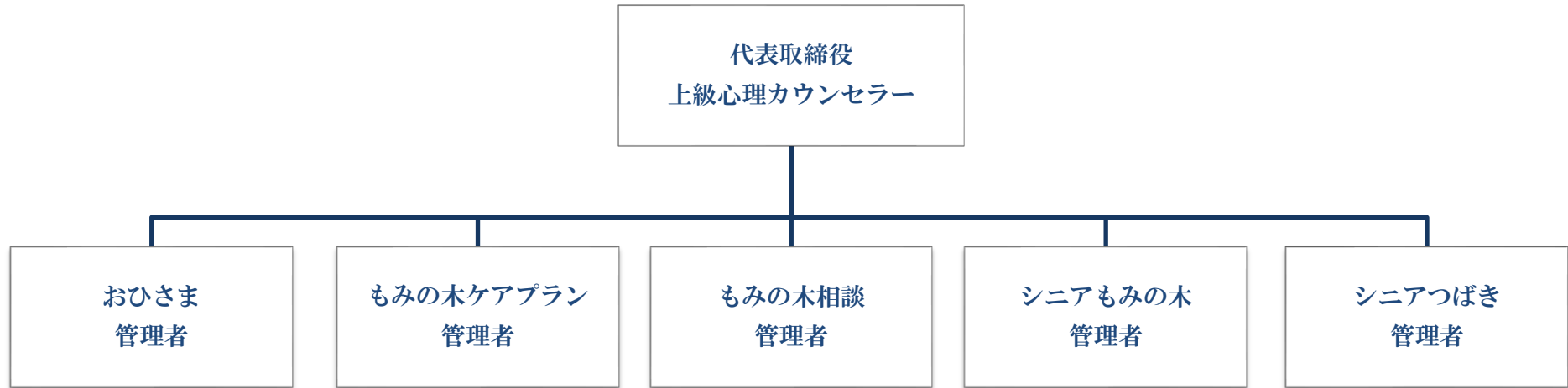


## 感染症発生時における相談窓口



感染症発生時等に職員への負担が大きくなることが予測されるため、各事業所管理者を相談受付として配置する。その後内容を代表に報告、状況によっては催行う事で、メンタル不調を防ぐ。また、事業所内での面談や相談等では心身の状況改善が困難と判断されるものに関しては、心療内科等への受診を勧める。職員の中には管理者も含まれており、感染症等が発生した際は特に負担がかかる事が予測されるため、こちらのケアに関しては相談が上がっていかなくても定期を行っていくものとする。